

CATÁLOGO DO ITEM IMPORTADO

Pleito de Inclusão de Ex-Tarifário

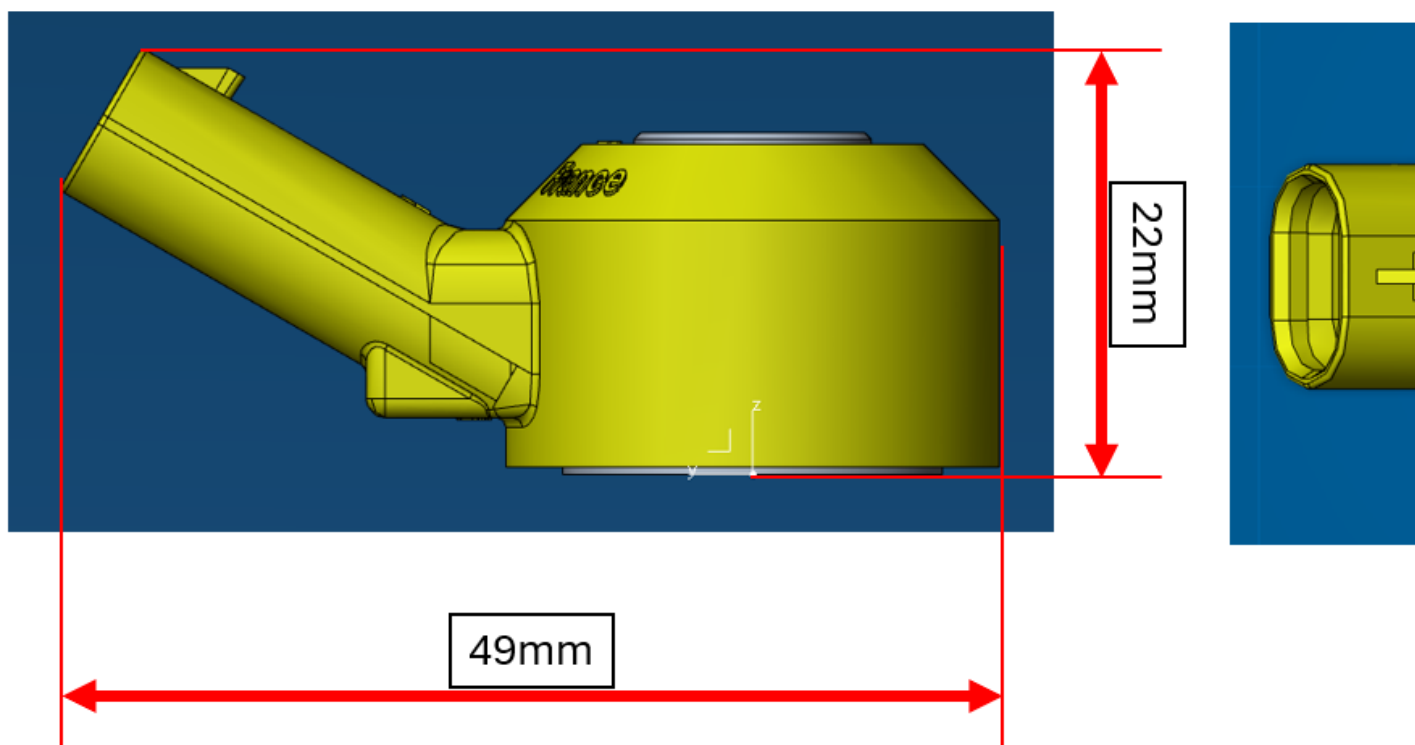
| Número de Controle SDIC | NCM | Sugestão de descrição do ex-Tarifário |
|-------------------------|------------|---|
| D150-24I | 9031.80.99 | Sensor de detonação; contendo carcaça de plástico (PA66 GF30), estrutura interna composta de aço (S300Pb livre de Cr6), cerâmica piezoelétrica, anéis de contato em latão (CuZn37), resistor, terminais de contato, arruela de isolamento, porca, massa sísmica; com faixa de frequência de detecção aproximada de 3 a 25 kHz, conector elétrico com dois terminais de conexão, massa aproximada de 0,036 kg, dimensões aproximadas de 49 mm de comprimento total, 26 mm de largura total (diâmetro) e 22 mm de altura total (da base do sensor até o topo do conector); para fabricação de motores turbo de 3 ou 4 cilindros e cilindradas nominais aproximadas de 999 cm ³ e 1332 cm ³ ; com função de monitorar as vibrações do motor e identificar sinais fora do padrão, em especial os provenientes de combustões irregulares, ajudando a prevenir falhas mecânicas de componentes; com aplicação em automóveis, veículos comerciais leves. |

1. Especificações técnicas detalhadas da autopeça

(características quantitativas e qualitativas, por exemplo: dimensões, materiais de fabricação, especificações de trabalho/funcionamento [torque, potência, resistência, tensão, corrente, dureza, vazão, condutibilidade, temperatura etc.], características de hardware, software, características físicas, dentre outras inerentes a cada produto):

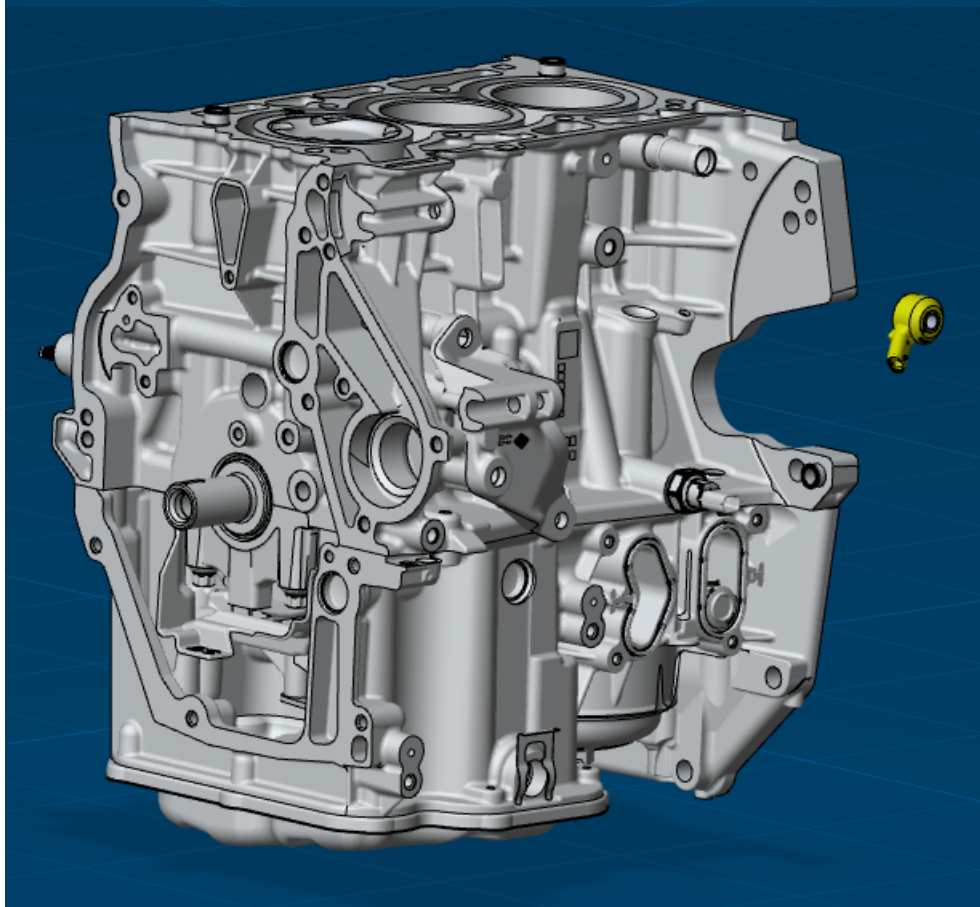
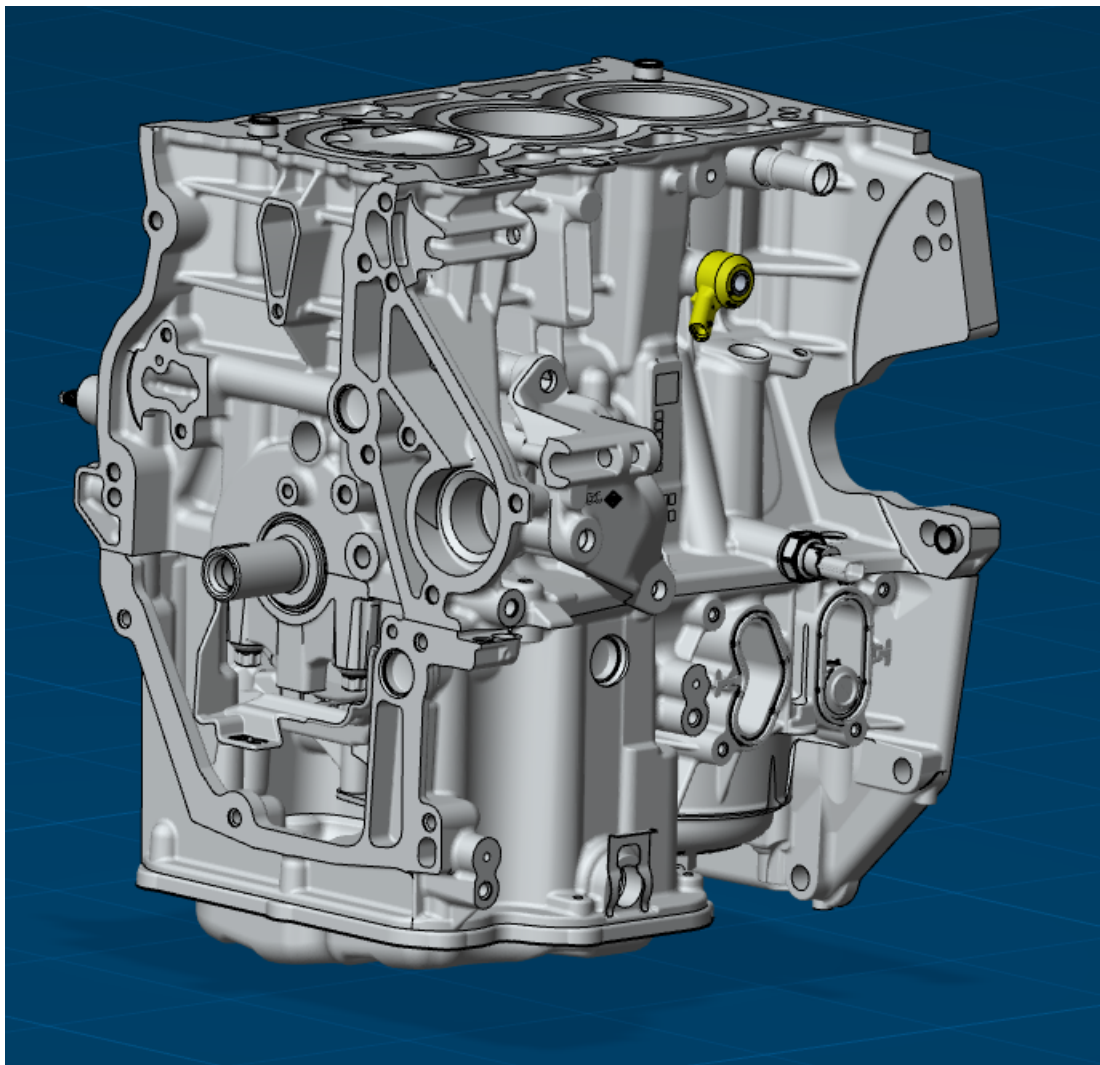
Faixa de frequência de detecção aproximada de 3 a 25 kHz, conector elétrico com dois terminais de conexão, massa aproximada de 0,036 kg, dimensões aproximadas de 49 mm de comprimento total, 26 mm de largura total (diâmetro) e 22 mm de altura total (da base do sensor até o topo do conector)

2. Imagens da autopeça importada e/ou desenho esquemático *(obrigatório conter as principais dimensões em milímetros):*



3. Aplicação do item importado *(em qual produto fabricado pela empresa pleiteante o item importado será incorporado).*

Aplicado em: motores turbo de 3 ou 4 cilindros e cilindradas nominais aproximadas de 999 cm³ e 1332 cm³



4. Função do item importado no produto fabricado pela empresa pleiteante do ex-tarifário:

Monitorar as vibrações do motor e identificar sinais fora do padrão, em especial os provenientes de combustões irregulares, ajudando a prevenir falhas mecânicas de componentes

Veículos(s): automóveis, veículos comerciais leves